



Résidence médicalisée

Le Mont des Landes

Saint-Savin

NOS ATOUTS +

- Facilement accessible depuis Bordeaux
- Environnement calme et verdoyant
- À proximité de commerces et services
- Prestations hôtelières de qualité
- Unité de vie Alzheimer ou troubles apparentés
- Diversité des formules d'accueil : accueil de jour, hébergement temporaire et séjour permanent

NOS FORMULES D'ACCUEIL ET D'ACCOMPAGNEMENT



Entrée rapide



Séjour permanent



Accueil de jour



Hébergement temporaire



Unité Alzheimer

NOS OFFRES D'HÉBERGEMENT



Chambres individuelles

NOS SERVICES INCLUS



Hébergement



Restauration



Animation



Climatisation partielle



Parking visiteurs



Bibliothèque



Wifi



Balnéothérapie



Salle de kinésithérapie

NOS SERVICES À LA CARTE



Coiffure & esthétique



Pédicurie



Produits de soins & de bien-être



Repas invités

Toute l'équipe est à votre disposition pour vous présenter la résidence.

N'hésitez pas à nous contacter.

PRENEZ RENDEZ-VOUS AU 05 57 94 05 05 ET VENEZ NOUS RENCONTRER

- **En voiture** - Parking visiteurs
À 18 km de Blaye par la D23-D22
À 36 km de Libourne par la D18
À 51 km de Bordeaux par l'autoroute A10, sortie 39b "Barbezieux", puis la D1010-E606 et la D16 direction Cavignac
- **En train**
Gare TGV de Bordeaux à 47 km
Gare SNCF de Saint-Mariens-Saint-Yzan à 4 km
- **En avion**
Aéroport de Bordeaux-Mérignac à 52 km

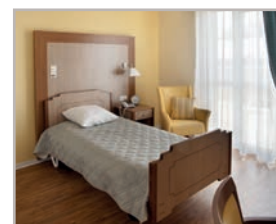


Résidence Le Mont des Landes

8 avenue Maurice Lacoste - 33920 Saint-Savin

Tél.: 05 57 94 05 05 - Fax: 05 57 94 05 25

dir-landes-st-savin@domusvi.com - www.montdeslandes.com



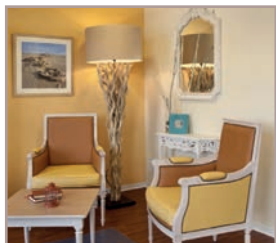


DÉCOUVREZ

La Résidence Le Mont des Landes est installée à 50 km au nord de Bordeaux, dans le joli village de Saint-Savin au cœur des vignobles du Blayais.

Elle offre à la fois la proximité des commerces du centre-village et le calme de son grand jardin ombragé, très apprécié des résidents et des familles qui aiment s'y promener.

La résidence est par ailleurs facilement accessible par le réseau routier et dispose d'un parking visiteurs.



INSTALLEZ-VOUS

Votre résidence propose des espaces de vie et de détente alliant convivialité et sécurité.

- Résidence organisée autour d'un grand patio intérieur sécurisé et aménagé d'espaces de repos
- Jardin ombragé
- Terrasses en étage
- Espaces intérieurs spacieux, lumineux et élégants
- Grand salon au rez-de-chaussée avec cheminée, salons d'étage avec télévision



LAISSEZ-NOUS PRENDRE SOIN DE VOUS

Notre équipe soignante vous accompagne tout au long de votre séjour.

Votre projet de soin personnalisé sera établi avec attention et réévalué aussi souvent que nécessaire.

Par ailleurs, la résidence propose :

- Salle kinésithérapie, balnéothérapie
- Ateliers à visée thérapeutique : médiation animale, mémoire, gymnastique douce en partenariat avec l'association Siel Bleu..



ANIMEZ VOTRE QUOTIDIEN

Un programme varié selon vos envies :

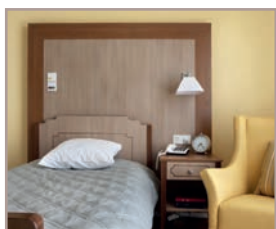
- Animations originales : atelier senteurs, peinture, jeux interactifs avec la table magique Tovertafel®...
- Activités divertissantes : revue de presse, jeux de société, cuisine...
- Activités intergénérationnelles avec les enfants du centre-aéré et les jeunes de la Maison Familiale Rurale
- Sorties : promenades au lac, courses au marché, visites culturelles, sorties théâtre, rencontres inter-résidences...



GOÛTEZ AUX PLAISIRS DE LA TABLE

Nous vous proposons des repas variés et savoureux cuisinés sur place selon des menus élaborés par une diététicienne.

- Petit-déjeuner servi en chambre
- Déjeuner et dîner servis au restaurant



PERSONNALISEZ VOTRE UNIVERS

Pour vous sentir bien dans votre chambre, vous pouvez y recréer votre environnement personnel en y apportant du petit mobilier et des objets de décoration.

Les chambres sont équipées de :

- Salle d'eau privative avec douche à l'italienne
- Lit médicalisé, mobilier adapté et système d'appel
- La plupart des chambres donnent sur les jardins de la résidence et certaines sur une terrasse privative exposée plein Sud



GARDEZ LE CONTACT

Parce qu'il est essentiel que vous conserviez un lien régulier avec votre famille et vos proches, nous mettons tout en œuvre pour favoriser vos échanges avec eux.

- Espace privatisable pour un déjeuner
- Invitation des familles aux événements festifs
- Appels vidéo (Skype, WhatsApp...)
- Échanges de messages, photos et vidéos avec notre application FamilyVi

Toute l'équipe est à votre disposition pour vous présenter la résidence. N'hésitez pas à nous contacter.